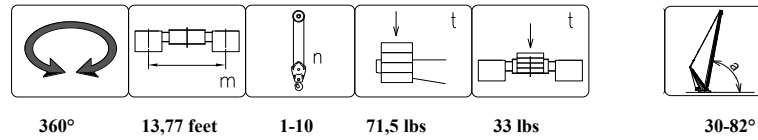


LIFT CHART FOR MAIN BOOM (No. 1515.01)

PVE AMERICAN CC110-1

71.5 lbs counterweight and 33 lbs carbody counterweight



lbsx1000

Boom length feet	42,64	52,48	62,32	72,16	82	91,84	101,68	111,52	121,36	131,2	141,04	150,88	160,72	170,56	180,4	190,24	200,08
11,48	220	188															
13,12	209	187	169,4														
14,76	186	185	168,3	161													
16,4	167	166	166,32	158,62	134,8												
18,04	157	156	156,2	155,32	132,44	119,46	113										
19,68	144	144	143	141,9	128,26	117,48	111,54	101	99								
22,96	115,5	115	115,5	115,28	115,28	115,28	109,12	97,9	97,02	92	85,58						
26,24	95	95	94,82	94,82	94,82	94,6	94,6	93,06	92,84	88,88	82,72	78,1	69,08	59,62			
29,52	80,7	80,5	80,52	80,52	80,3	80,3	80,08	79,86	79,86	75,9	31,3/9,1	68,64	63,14	58,3	55,44	48,84	
32,8	69,75	69,75	69,52	69,52	69,08	69,08	68,86	68,86	68,64	68,64	68,42	68,42	54,34	53,68	51,7	47,08	39,38
39,36	54,78	54,5	54,56	54,56	54,34	54,12	54,12	53,9	53,46	53,46	53,24	53,24	53,02	52,58	50,38	44,66	36,08
45,92		44,6	44,44	44,44	44,22	44	43,78	43,78	43,56	43,34	43,12	43,12	42,68	42,46	42,24	42,02	34,76
52,48			37,62	37,4	37,18	36,96	36,74	36,52	36,3	36,3	35,86	35,86	35,64	35,42	34,98	34,76	34,54
59,04				32,12	31,68	31,68	31,46	31,24	31,02	30,8	30,58	30,58	30,36	29,92	29,7	29,26	29,04
65,6				27,94	27,72	27,5	27,28	27,06	26,84	26,84	26,4	26,4	26,18	25,74	25,52	25,08	24,86
72,16					24,42	24,2	23,98	23,76	23,54	23,32	23,1	22,88	22,66	22,44	22,22	21,78	21,56
78,72						21,56	21,34	21,12	20,9	20,68	20,24	20,24	20,02	19,58	19,36	19,14	18,7
85,28							19,14	18,92	18,48	18,48	18,04	18,04	17,6	17,38	17,16	16,72	16,5
91,84							17,38	16,94	16,72	16,5	16,28	16,06	15,84	15,4	15,18	14,96	14,52
98,4								15,4	15,18	14,96	14,52	14,52	14,3	13,86	13,42	13,2	12,98
104,96									13,86	13,64	13,2	12,98	12,76	12,54	12,1	11,66	11,66
111,52										12,32	12,1	11,88	11,66	11,22	11	10,56	10,34
118,08											11,22	11	10,78	10,56	10,12	9,9	9,24
124,64												9,9	9,9	9,46	9,24	8,8	8,58
131,2													9,02	8,58	8,36	7,92	7,7
137,76														7,92	7,48	7,26	7,04
144,32															6,82	6,6	6,16
150,88															6,38	5,94	5,28
157,44																5,28	4,62
164																4,62	4,18
170,56																	3,74
177,12																	3,08

Working radius feet